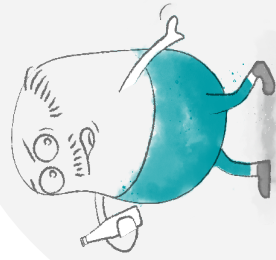
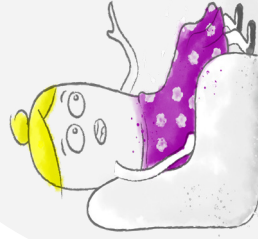


# Procedure for dig der møder den voksne



**Borgeren viser tegn på mistriivsel eller psykisk sygdom**

Vær nysgerrig på årsagen til mistriivsel og borgerens familiesituation  
Vælg én eller flere af følgende muligheder



**Afdæk evt. psykiske udfordringer hos borgeren**

Tal med borgeren om hvordan Psykiske lidelser påvirker borgeren i hverdagen.

Se på [Kombu.dk/værktøjer](http://Kombu.dk/værktøjer): 'Netværksblomsten'



**Handling - Når familiesituationen kalder på**

Vælg én eller flere af følgende muligheder

## Brobygning

Det er vigtigt for børn, at skole og institution har kendskab til hjemmesituationen, så børnene kan få den rette støtte i hverdagen.

Opfordr borgeren til at tage kontakt til barnets skole og/eller institution

Tilbyd evt. hjælp hertil

## Informér borgeren

Mange ved ikke at forældrenes mistriivsel kan påvirke børnene i hjemmet og, at børn har brug for at få sat ord på.

Hjælp borgeren med det.

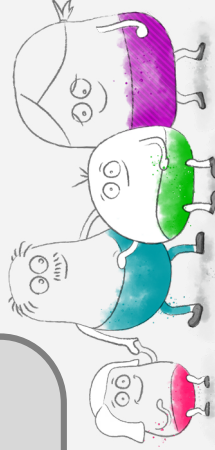
Se på [Kombu.dk/værktøjer](http://Kombu.dk/værktøjer): 'Kære forældre', 'Snak med dit barn om psykisk sygdom', 'Bogen "Tal med hinanden"

## Indsatser

Nogle familier har brug for lidt ekstra

Se på [Kombu.dk/hjælp](http://Kombu.dk/hjælp): 'Samtalegrupper', 'Rådgivning'

Lav underretning, hvis familien har brug for yderligere støtte



**kombu**

NATIONALT KOMPETENCECENTER FOR BØRN OG UNGE  
I FAMILIER MED PSYKISK SYGDOM